

# Srdečně Vás zveme na prezentaci produktů pro technickou výuku

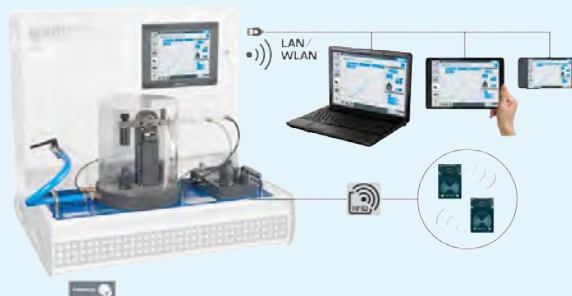
Dovolujeme si Vás informovat o prodloužení březnového dne otevřených dveří do 12. dubna. Do tohoto dne budete mít možnost na vlastní oči si prohlédnout vybrané systémy pro vzdělávání v různých oblastech technické výuky. Nepochybujte tuto možnost a rezervujte si vhodný datum a čas. Adresu prezentačního centra a kontakt pro rezervaci naleznete na konci letáku.

## K vidění budou následující zajímavé simulátory a systémy



HM 250 - Základy mechaniky tekutin

[Více info](#)



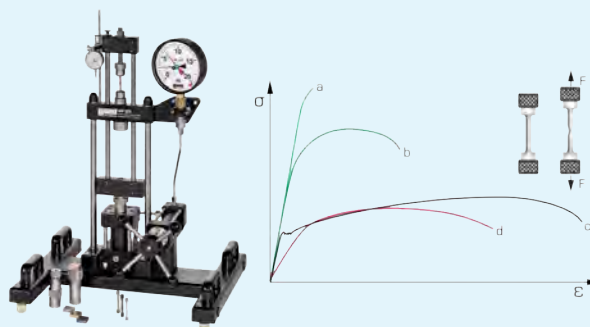
HM 250.05 - Měření síly proudů

[Více info](#)



HM 250.11 - Otevřený kanál

[Více info](#)



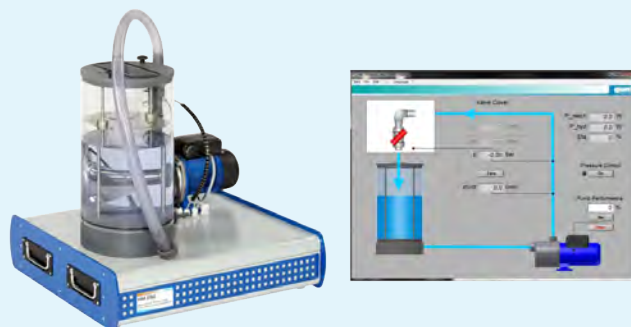
WP 300 - Zkoušečka materiálů, 20 kN

[Více info](#)



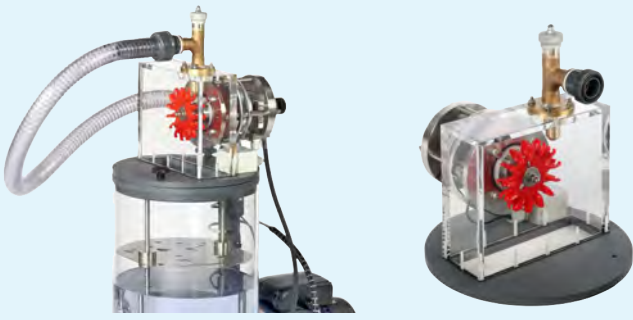
WP 300.20 - Systém pro záznam dat

[Více info](#)



HM 290 - Základní jednotka pro turbíny

[Více info](#)



HM 289 - Pokusy s Peltonovou turbínou

[Více info](#)



TZ 110 - Modely válců s řezy rovnoběžnými s osou

[Více info](#)



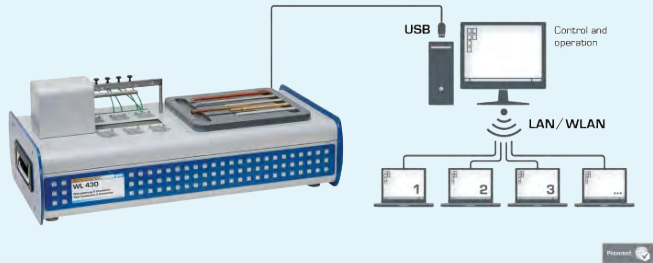
PT 102 - Rozměrová metrologie, rozpěrná deska

[Více info](#)



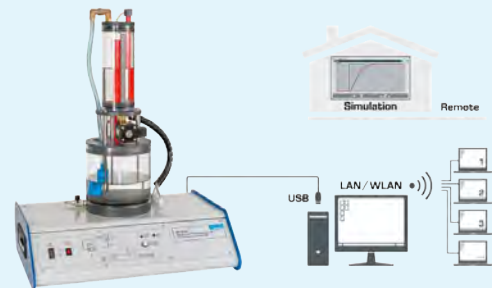
MT 121 - Montážní cvičení: kuželové soukolí

[Více info](#)



WL 430 - Vedení a proudění tepla

[Více info](#)



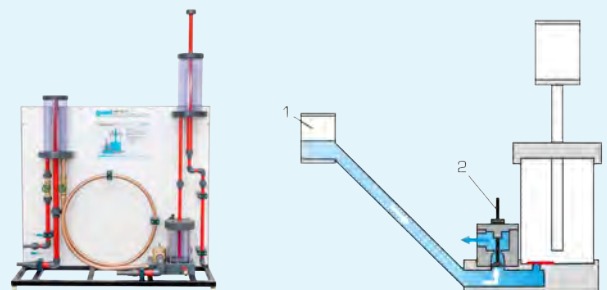
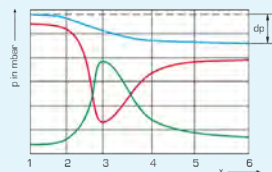
RT 010 - Nácvikový systém regulace hladiny, HSI

[Více info](#)



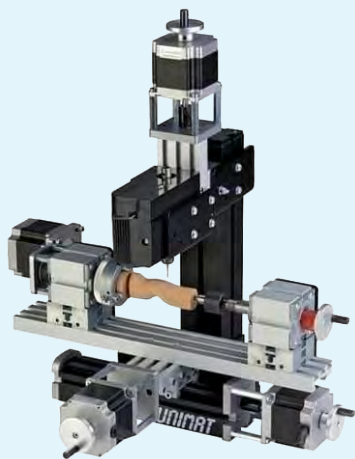
HM 150.07 - Bernoulliho zákon

[Více info](#)



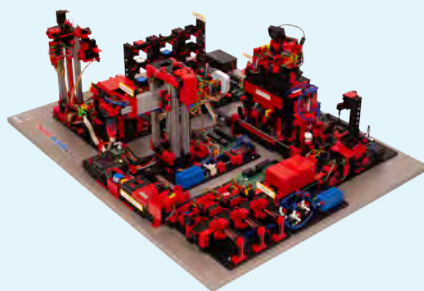
HM 150.15 - Hydraulické beranidlo - čerpání vody pomocí vodního kladiva

[Více info](#)



Unimat celokovová 4osá  
turn/mill sestava

[Více info](#)



554868 - Training Factory  
Industry 4.0 24V -  
Education

[Více info](#)



MC005 - Set  
přípravků MetalCraft  
Practical Pro

[Více info](#)

**Adresa simulačního centra v sídle naší společnosti:**

**Helago-CZ, s.r.o.  
Kladská 1082/67  
500 03 Hradec Králové**

**Kontakt pro rezervaci termínu:  
info@helago-cz.cz  
+420 495 220 229**

**Případně se obraťte na svého obchodního zástupce.**

**Těšíme se na Vás!**



**www.helago-cz.cz**